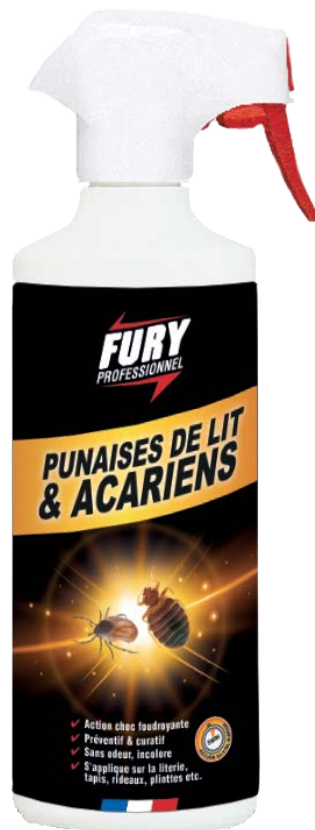




FURY

PUNAISES DE LIT & ACARIENS 500ML



- ✓ Action choc foudroyante
- ✓ Préventif & curatif
- ✓ Sans odeur, incolore
- ✓ S'applique sur la literie, tapis rideaux, plinthes



Insecticides

PUNAISES DE LIT & ACARIENS 500ML

CARACTERISTIQUES

Fury Efficacité max, des solutions insecticides puissantes et techniques pour une action choc et durable.

- Fury tue punaise de lit & acariens est un insecticide de surface qui agit par contact.
- Spécialement formulé pour éliminer rapidement tous les acariens, punaises de lit, larves responsables des allergies, asthmes, démangeaisons, infections cutanées et stoppe leur développement.
- Les micro-particules diffusées pénètrent dans les moindres recoins.
- S'utilise sur la literie, les matelas, oreillers, tapis, moquettes, canapés, plinthes, rideaux.
- Usage intérieur et extérieur.
- Composition chimique du produit actif :
 - ACETAMIPRIDE, n°CAS 160430-64-8 2g/kg
 - Type de produit : 18 (insecticides).
 - Type de préparation : Liquide de contact (AL) prêt à l'emploi
 - Date de péremption : voir sur emballage

MODE D'EMPLOI

- Agiter avant emploi.
- Fermer les portes et les fenêtres pour une utilisation en intérieur.
- Tourner l'embout sur la position ON.
- Pulvériser à une distance de 20 cm directement sur la surface à traiter (literie, matelas, tapis, moquettes, canapé)
- Veillez à pulvériser de manière à bien couvrir la surface à traiter.
- Apparition de l'action Biocide dans les minutes suivant le contact avec le produit. Le produit reste efficace jusqu'à 6 mois (sans rinçage de la surface traitée).
- Pour éliminer l'action biocide, nettoyer les surfaces traitées à l'aide d'un détergent classique.
- Craint le gel
- Stocker entre 5°C et 35°C.

* 500 ml permet de traiter jusqu'à 50m² d'habitation en pulvérisant 20% des surfaces environ.

CONDITIONNEMENT

PRODUIT	CODE PRODUIT	GENCOD	UNITES PAR CARTON	CARTONS PAR COUCHE	CARTONS PAR PALETTE	NOMBRE DE COUCHES
PUNAISES DE LIT & ACARIENS 500ML	PV01371701	3172350137174	6	34	204	6

V1 - 09/2018

Utilisez les biocides avec précaution. Avant toute utilisation, lisez l'étiquette et les informations concernant le produit.

679 av Docteur Julien Lefebvre
06270 Villeneuve-Loubet
www.proven.fr

N°Azur 0 810 400 402
PROVEN ORAPI

PROVEN ORAPI ne peut avoir connaissance de toutes les applications dans lesquelles sont utilisés ses produits et des conditions de leur emploi. PROVEN ORAPI n'assume aucune responsabilité quant à la convenance de ses produits pour une utilisation donnée ou dans un but particulier. Les informations ne doivent en aucun cas se substituer aux essais préliminaires qu'il est indispensable d'effectuer pour vérifier l'adéquation du produit à chaque cas déterminé.