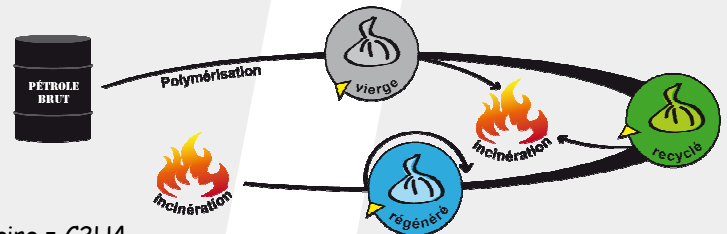


HD050NS002

Sac PE HD 50L NOIR

CYCLE DE VIE DU POLYETHYLENE



Le polyéthylène utilisé pour la fabrication peut être :

- ◆ **Vierge** : matière dérivée du pétrole, structure moléculaire = C₂H₄
- ◆ **Recyclé** : obtenu après recyclage (refonte) des chutes propres de production, permet d'obtenir une matière de premier choix
- ◆ **Régénéré** : issue des déchets de polyéthylène (film agricole et d'emballage rétractable ou étirable) qui après lavage sont refondus (recyclés) pour obtenir une matière réutilisable



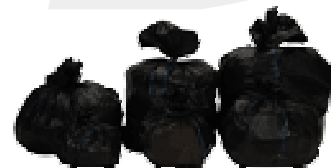
Le polyéthylène ne dégage pas de vapeurs toxiques pendant l'incinération.

Descriptif

Composition	PE HD	Type de soudure	ETOILE
Litrage	50L	Type de lien	DANS LE SOUFFLET
Couleur	NOIR	Présentation	ROULEAUX

Dimensions - Epaisseurs

1/2 périmètre	680
Longueur	750
Epaisseur μ	14
Poids unitaire en grammes	13,42
Poids mini en grammes	12,08



Conditionnement

Nombre de sac par rouleau	25		
Nombre de sacs par carton	500		
Poids d'un carton en kg	7,11		
Dimensions carton l x L x h cm	37	28	11
Nombre de cartons par palette	96		
Nombre de couches	12		
Poids de la palette en kg	702,56		
Dimension palette en cm	80	120	147



Etiquette carton

50 HD STD
500 SACS NOIRS
HD050NS002/ OF



3 221170 004613