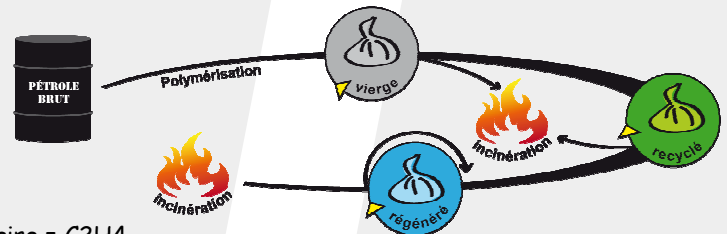


BD100GR050

Sac PE BD 100L NOIR

CYCLE DE VIE DU POLYETHYLENE



Le polyéthylène utilisé pour la fabrication peut être :

- ◆ **Vierge** : matière dérivée du pétrole, structure moléculaire = C₂H₄
- ◆ **Recyclé** : obtenu après recyclage (refonte) des chutes propres de production, permet d'obtenir une matière de premier choix
- ◆ **Régénéré** : issue des déchets de polyéthylène (film agricole et d'emballage rétractable ou étirable) qui après lavage sont refondus (recyclés) pour obtenir une matière réutilisable



Le polyéthylène ne dégage pas de vapeurs toxiques pendant l'incinération.

Descriptif

<i>Composition</i>	PE BD régénéré	<i>Type de soudure</i>	DROITE
<i>Litrage</i>	100L	<i>Type de lien</i>	DANS LE SOUFFLET
<i>Couleur</i>	NOIR	<i>Présentation</i>	ROULEAUX

Dimensions - Epaisseurs

<i>1/2 périmètre</i>	820
<i>Longueur</i>	870
<i>Epaisseur μ</i>	50
<i>Poids unitaire en grammes</i>	65,63
<i>Poids mini en grammes</i>	59,07



Conditionnement

<i>Nombre de sac par rouleau</i>	20		
<i>Nombre de sacs par carton</i>	200		
<i>Poids d'un carton en kg</i>	13,526		
<i>Dimensions carton l x L x h cm</i>	45	29	16
<i>Nombre de cartons par palette</i>	60		
<i>Nombre de couches</i>	11		
<i>Poids de la palette en kg</i>	831,56		
<i>Dimension palette en cm</i>	80	120	191



Etiquette carton

**100 BD
200 SACS GRIS
BD100GR050 / OF**



3 221170 003920