



CHARME

DESIGNED IN FRANCE

LES + PRODUITS

- Design intemporel avec son aspect cuir
- Facile à entretenir (résiste à l'eau)
- Très résistant (Cuir de synthèse)

CARACTÉRISTIQUES

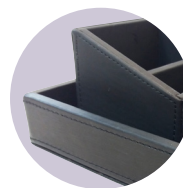
- Matières : cuir de synthèse et plastique
- Dimensions et poids :
 - Plateau : L.400 x P.290 x H.32 mm / 550g
 - Porte Sachet : L.161 x P.83 x H.63 mm / 200g



REF 8 66 1018
Plateau Charme
UL¹ : 12



REF 8 66 1020
Porte-sachets
Charme
UL¹ : 54



ÉLÉGANCE
COUTURE SURPIQUÉE

¹ Unité logistique (nombre d'unités par colis).