



RESTAURATION



LPM+400

LIQUIDE PLONGE MANUELLE DÉSINFECTANT ULTRA DÉGRAISSANT



+ Action désinfectante rapide en 5mn

+ Sans ammonium quaternaire et sans aldéhyde

Application : Nettoyage, dégraissage et désinfection de la vaisselle, de la verrerie, des ustensiles et des batteries de cuisine en collectivités, CHR, industries...

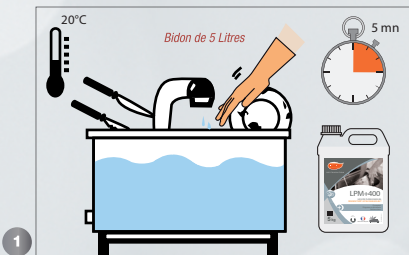
Les + EXEOL : EFFICACITE DÉTERGENTE ET DÉGRAISSANTE

- Association de tensioactifs et d'agents anti microbiens sélectionnés pour leur compatibilité. Leur synergie décuple leurs propriétés mouillantes, émulsifiantes et désinfectantes -> des plats, vaisselles et verreries totalement dégraissés, désinfectés et brillants.
- Haut pouvoir nettoyant et dégraissant : décolle et dissout les souillures grasses alimentaires ou séchées sur la vaisselle et émulsionne les graisses.
- Les tensioactifs décrochent les salissures et émulsionnent les graisses pour les mettre en suspension dans le bain.
- Les agents anti microbiens agissent directement sur la surface sans être gênés par des graisses ou résidus interférents.
- Formule : sans ammonium quaternaire, sans aldéhyde pour la sécurité des utilisateurs (substances considérées comme préoccupantes pour leur caractère potentiellement toxique).
- Sélection d'un agent anti microbien compatible avec les tensioactifs qui potentialise la prise de mousse et donne une qualité de mousse équivalente aux formules non désinfectantes.
- Viscosité idéale pour l'usage avec une centrale de dosage, ne colmate pas.
- Plus de la moitié des tensioactifs présents sont d'origine végétale.
- Conforme à la réglementation relative aux produits de nettoyage des matériels et ustensiles pouvant se trouver au contact de denrées alimentaires (arrêté du 08/09/1999 modifié par l'arrêté du 19/12/2013).

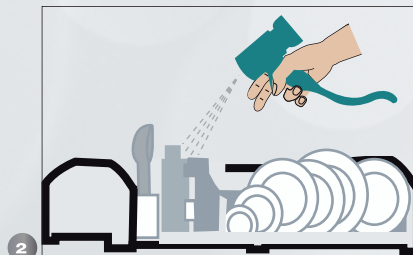
EFFICACITE MICROBIOLOGIQUE : Action désinfectante rapide (5 minutes) et validée en conditions de saleté (avec des substances interférentes pour simuler les conditions réelles d'utilisation). Activité bactéricide à la concentration de 1% à 20°C selon la norme EN 13697 en 5 minutes.

Mode d'emploi : Pour laver le plus efficacement possible, économiser l'eau et l'énergie et protéger l'environnement, immerger la vaisselle au lieu de la laver au jet. Un lavage efficace ne nécessite pas une quantité de mousse importante.

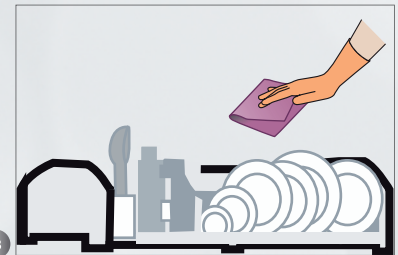
Formule concentrée : un bidon de 5L de LPM+400 permet de réaliser 500 L de bain de trempage de la vaisselle.



1 Mettre des gants appropriés.
Diluer 10 ml (soit 1%) de LPM+400 par litre d'eau tiède (20°C). Immerger les vaisselles, verreries et matériels de cuisine dans la solution diluée.
Temps de contact pour l'action biocide : 5 min.
Nettoyer à l'aide d'une brosse si nécessaire.



2 Rincer à l'eau claire.



3 Faire sécher la vaisselle ou essuyer avec un chiffon sec non pelucheux.

Conditionnements :

Flacon de 1L (EXE0276). Carton de 6 x 1L. Palette de 56 cartons.
Bidon de 5 kg (EXE0267). Carton de 2 x 5 kg. Palette de 64 cartons.
Bidon de 20 kg (EXE0268). 1 x 20 kg. Palette de 24 bidons.

PRODUIT





RESTAURATION

LPM+400

LIQUIDE PLONGE MANUELLE
DÉSINFECTANT ULTRA DÉGRAISSANT

+ Action désinfectante rapide en 5mn

+ Sans ammonium quaternaire et sans aldéhyde

PHYSICO CHIMIE

Composition :

Liquide concentré à diluer. Type de produits 4 : Surfaces en contact avec les denrées alimentaires et les aliments pour animaux. Substances actives biocides : N-(3-AMINOPROPYL)-N-DODECYLPROPANE-1,3-DIAMINE (CAS : N°2372-82-9) : 12.00g/kg. PROPANE-2-OL (CAS : N°67-63-0) :30.00 g/kg.

Caractéristiques :

Aspect : Liquide fluide viscosé
Parfum : pamplemousse
Couleur : vert
Densité : 1,015 +/- 0,01 g/mL
pH : 7,50 +/- 0,50

REGLEMENTATION

Précautions :

Contient : SODIUM LAURYL ETHER SULFATE ; ALCOOL ETHOXYLE C10 ; N-(3-AMINOPROPYL)-N-DODECYLPROPANE-1,3-DIAMINE. Provoque une irritation cutanée et de graves lésions des yeux. Nocif pour les organismes aquatiques, entraîne des effets néfastes à long terme. Tenir hors de portée des enfants. Éviter le rejet dans l'environnement. Porter des gants de protection et un équipement de protection des yeux. EN CAS DE CONTACT AVEC LA PEAU : laver abondamment à l'eau. EN CAS DE CONTACT AVEC LES YEUX : Rincer avec précaution à l'eau pendant plusieurs minutes. Enlever les lentilles de contact si la victime en porte et si elles peuvent être facilement enlevées. Continuer à rincer. Appeler immédiatement un CENTRE ANTIPOISON ou un médecin. Éliminer le contenu/réceptacle comme un déchet dangereux.

Produit à usage professionnel, fiche technique et fiche de sécurité disponibles à info@sodel-sa.eu.

Utilisez les produits biocides avec précaution. Avant toute utilisation, lisez l'étiquette et les informations concernant le produit. Avant toute utilisation, assurez-vous que celle-ci est indispensable, notamment dans les lieux fréquentés par le grand public. Privilégiez chaque fois que possible les méthodes alternatives et les produits présentant le risque le plus faible pour la santé humaine et animale et pour l'environnement.

Produit dangereux, respecter les précautions d'emploi.



DANGER

Sodel
HYGIENE - DÉSINFECTION - SURDODANTS

190 Rue René Barthélémy
14100 Lisieux - France
Tél : +33 (0)2 31 31 10 50
Fax : +33 (0)2 31 31 80 60

Découvrez toute la gamme exeol sur
www.sodel-sa.eu