

UNGER

Quality Tools for Smart Cleaning



LAMES EN PLASTIQUE

Parfaites pour les surfaces sensibles aux rayures

NOUVEAU

UNGER

Quality Tools for Smart Cleaning

DOUX, SÛRS, PROFESSIONNELS LES LAMES EN PLASTIQUE D'UNGER

Pour les professionnels qui accordent de l'importance à la précision, à la sécurité et à l'efficacité.

Les surfaces sensibles telles que les cadres de fenêtres, le verre de sécurité, les plastiques ou les peintures posent des exigences particulières en matière de nettoyage avec des grattoirs.

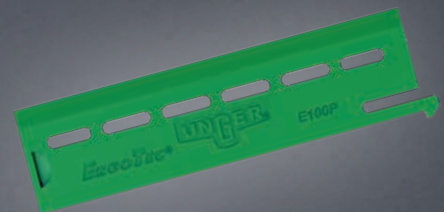
Les lames en acier traditionnelles présentent toujours un risque de rayures et de dommages. Les nouvelles lames de grattoir en plastique d'**UNGER** offrent ici la solution parfaite : elles ont été spécialement conçues pour éliminer les salissures sur les surfaces sensibles aux rayures et séduisent par leur propriété qui préserve les surfaces.

Les lames en plastique glissent sans effort sur les surfaces sensibles, sans laisser de traces. Cela rend le travail non seulement plus agréable, mais aussi plus efficace, car les lames en plastique permettent de travailler sans souci sur les surfaces sensibles, contrairement aux lames en acier.

Les lames de haute qualité s'adaptent parfaitement aux outils **UNGER** éprouvés : le **grattoir NINJA™ de 15 cm**, le **grattoir ErgoTec® de 10 cm** et le **grattoir de sécurité de 4 cm**. Et elles se distinguent également par leur aspect visuel, avec un design tendance en gris ou en vert.

ERGO TEC®

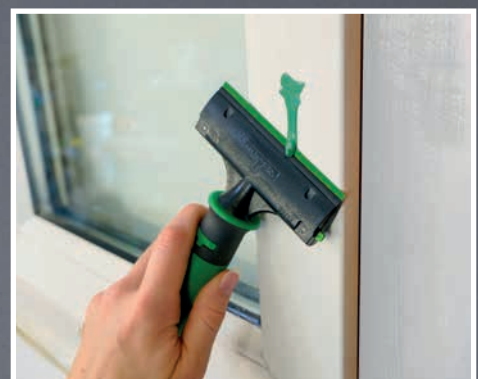
Lame en plastique de **10cm** pour grattoir à vitre ErgoTec®



À utiliser pour les salissures sur de grandes surfaces, par exemple les autocollants, le chewing-gum, les résidus de peinture. Remplacement facile de la lame : la lame en plastique de 10 cm s'insère simplement dans le **grattoir ErgoTec® de 10 cm** et peut être retirée en appuyant sur le bouton situé sur le côté.



Verre de sécurité trempé



Cadres de fenêtres en plastique

忍者
NINJA™



Lame en plastique de **15cm** pour grattoir à vitre **NINJA™**

La version premium pour les grandes surfaces et les résidus tenaces sur les surfaces sensibles. Remplacement facile de la lame : la lame en plastique de 15 cm se glisse simplement dans le **grattoir NINJA™ de 15 cm** et peut être retirée en appuyant sur le bouton situé sur le côté.



Surfaces peintes



Surfaces en plastique



Lame en plastique de **4 cm** pour grattoir de sécurité **ErgoTec®**

Pour les petites surfaces, par exemple les résidus de colle sur les rebords ou les cadres de fenêtres. La lame en plastique de 4 cm de long est compatible avec le grattoir de sécurité et offre une solution sûre et respectueuse des surfaces. Elle a été spécialement conçue pour être utilisée avec le mécanisme de lame rétractable du grattoir de sécurité et garantit une manipulation sûre ainsi qu'un grattage contrôlé pendant le travail.



Appuis de fenêtre en plastique



Cadres de fenêtre en métal revêtus par poudrage

	Produit	Référence	Compatible	Cond.	€/boîte
	15 cm Lame en plastique NINJA™	N150P	EN150	1 présentoir (8 boîtes de 10 lames) 	12,00 (Boîte de 10 lames)
	10 cm Lame en plastique ErgoTec®	E100P	EG100	1 présentoir (8 boîtes de 10 lames) 	8,00 (Boîte de 10 lames)
	4 cm Lame en plastique Grattoir de sécurité	SRB4P	SR20K, SR50K SR03K, SR04K	1 présentoir (20 boîtes de 10 lames) 	4,50 (Boîte de 10 lames)

CONSEILS D'EXPERTS - COMMENT GRATTER COMME UN PRO:

- La surface à gratter doit toujours être humide.
- Si nécessaire, testez le grattage au préalable sur une zone peu visible.
- Avant de commencer, vérifiez que la surface n'est pas endommagée et signalez tout dommage éventuel.
- Vérifiez que la lame n'est pas endommagée et remplacez-la si nécessaire.
- Utilisez une solution nettooyante, par exemple « UNGER Liquid ».
- Grattez toujours dans le même sens ! Ne tirez jamais le grattoir vers l'arrière, vous risqueriez de rayer la surface avec les saletés incrustées !
- Après avoir gratté, vérifiez si des résidus de saleté adhèrent à la lame.
- Nettoyez ou remplacez la lame si nécessaire.
- Grattez toujours avec toute la lame sur le support et n'inclinez pas le grattoir.
Sur les surfaces sensibles, les coins pointus des lames peuvent également causer des rayures.